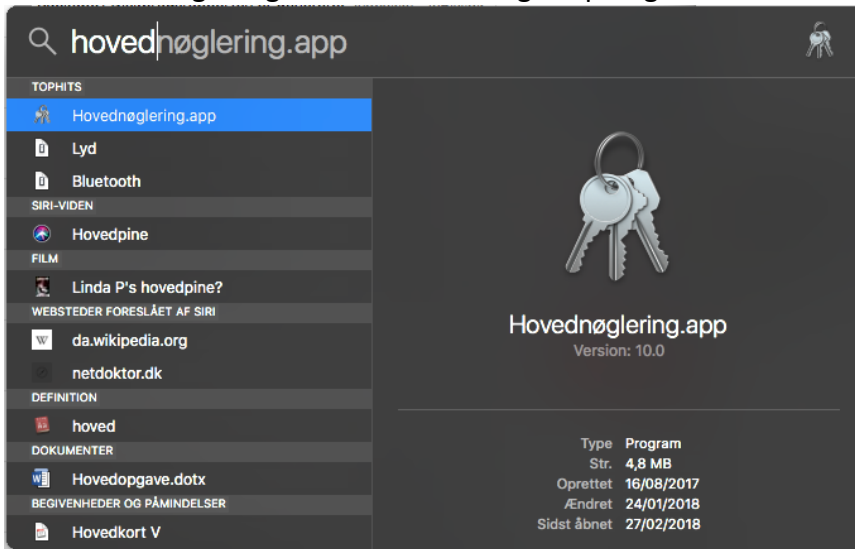
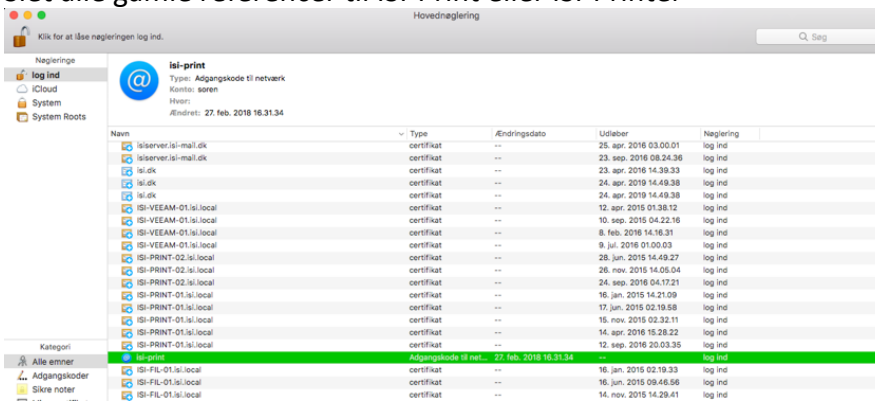


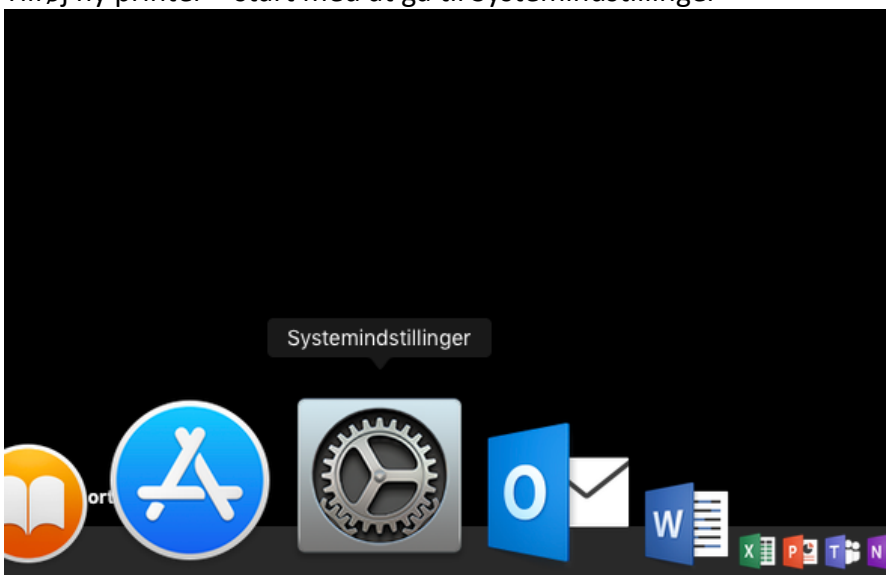
Før installation af ny printløsning skal du lige tjekke for gamle installationer i Hovednøgleringen. Start Hovednøgleringen – evt. ved at søge i Spotlight



Slet alle gamle referencer til ISI-Print eller ISI-Printer -



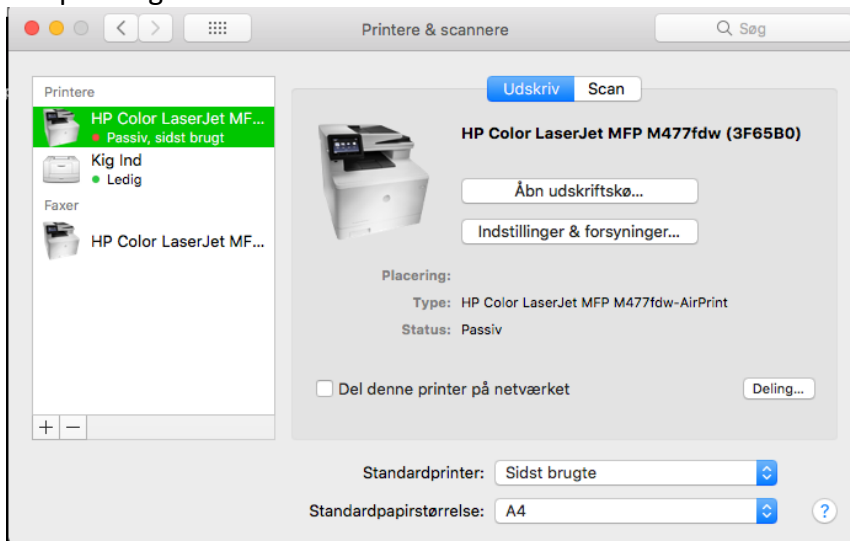
Tilføj ny printer – start med at gå til Systemindstillinger



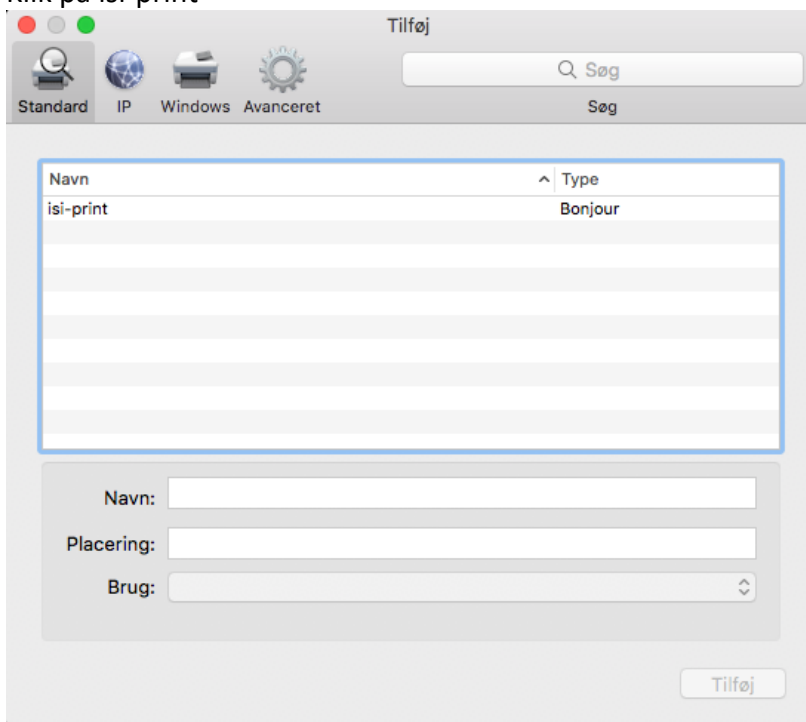
Klik på Printere og scannere



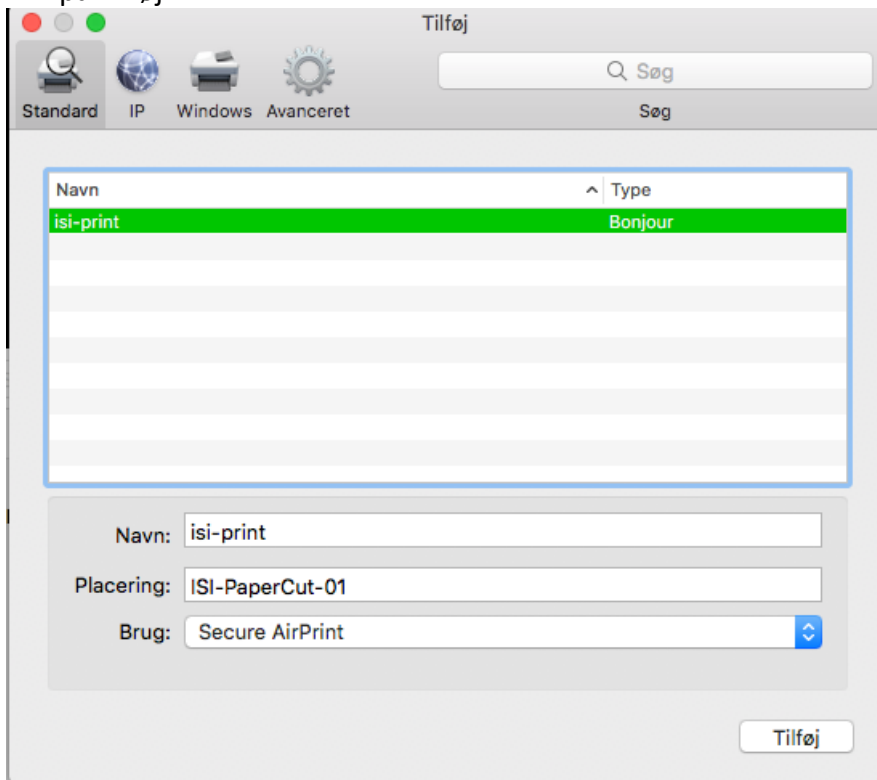
Klik på + tegnet



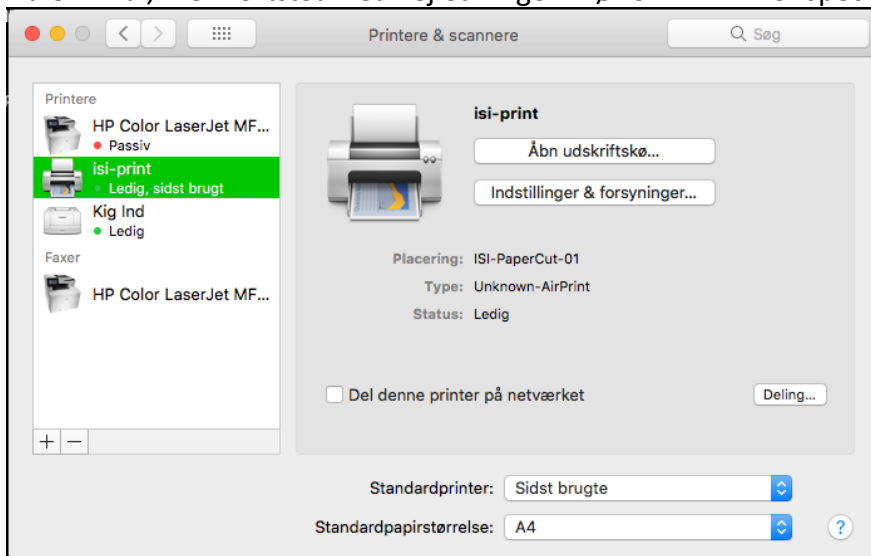
Klik på isi-print



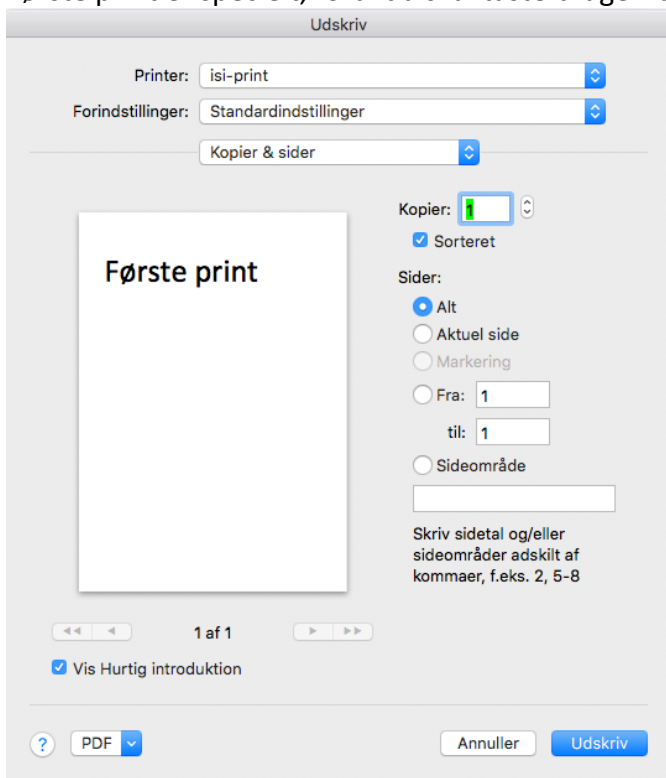
Klik på Tilføj



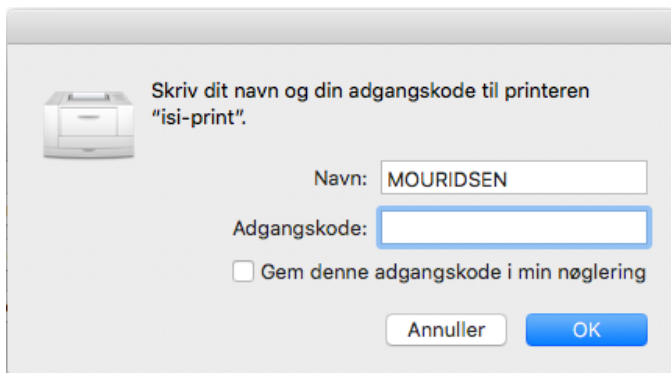
Du er i mål, men fortsæt med vejledningen. FØRSTE PRINT er speciel



Første print er specielt, fordi du skal taste brugernavn og kode.



Når du har udskrevet første gang, skal du taste brugernavn til Office 365 - UDEN endelsen @isi.dk
Koden er altid din nuværende kode til Office 365



I mit tilfælde ser det sådan ud – selv om computeren foreslår at jeg skriver MOURIDSEN

